

BLESS PÖWER

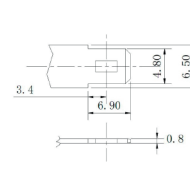
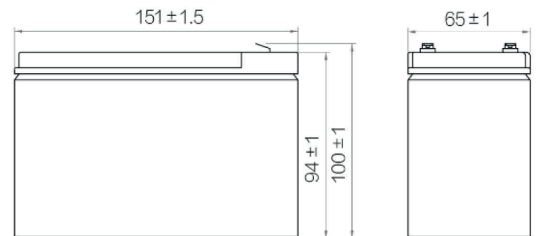
GEL BATERIA XN12009(12V9AH/20HR)

Parámetros de especificación

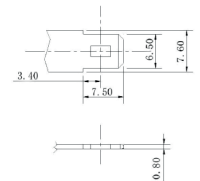
Voltaje nominal	12V	
Capacidad nominal(20hr)	9AH	
Tamaño	Largo	151±2mm(5.94inch)
	Ancho	65±2mm(2.56inch)
	Alto	94±2mm(3.7inch)
	Alto total	98±2mm(3.86inch)
Peso	Alrededor de 2.46kg(+/-4%)	
Tipo de terminal	F1/F2	
Material del cubierta exterior	ABS(UL-94HB)	
Resistencia interna	Alrededor de 25mΩ	
Capacidad	9.0AH	(20hr, 1.75V/cell, 25°C/77°F)
	8.2AH	(10hr, 1.75V/cell, 25°C/77°F)
	8.0AH	(5hr, 1.75V/cell, 25°C/77°F)
	7.3AH	(3hr, 1.75V/cell, 25°C/77°F)
	5.5AH	(1hr, 1.75V/cell, 25°C/77°F)
Corriente de descarga máxima	200A(5S)	
Gama de temperatura de funcionamiento normal	25±3°C (77±5°F)	
Voltaje de carga cíclica	Corriente de carga inferior a 0.25CA 14.1V~14.7V@25°C(77°F)Temp. Coeficiente de compensación -30mV/°C	
Voltaje de carga flotante	13.5V~13.8V@25°C(77°F)Temp. Coeficiente de compensación -20mV/°C	
Efecto de la temperatura ambiente en la capacidad	40°C	103%
	25°C	100%
	0°C	86%
	-15°C	65%
Autodescarga	3 meses	Ahorro de capacidad: 91%
	6 meses	Ahorro de capacidad: 82%
	12 meses	Ahorro de capacidad: 65%



Tamaño



Terminal F1



Terminal F2

Tabla de parámetros de potencia constante 25°C(77°F)

F.V/Time	5min	10min	15min	30min	1h	2h	3h	4h	5h	6h	10h	20h
1.80V/cell	53.6	37.2	30.6	18.3	10.5	5.64	4.66	3.55	3.07	2.46	1.56	0.81
1.75V/cell	54.6	37.9	31.2	18.7	10.7	5.74	4.74	3.62	3.13	2.50	1.59	0.83
1.70V/cell	56.3	39.1	32.1	19.2	11.0	5.92	4.89	3.73	3.22	2.58	1.64	0.85
1.67V/cell	58.5	40.6	33.3	20.0	11.5	6.15	5.07	3.88	3.35	2.68	1.71	0.89
1.60V/cell	61.7	42.9	35.2	21.1	12.1	6.49	5.35	4.09	3.54	2.83	1.80	0.92

Tabla de parámetros de corriente constante 25°C(77°F)

F.V/Time	5min	10min	15min	30min	1h	2h	3h	4h	5h	6h	10h	20h
1.80V/cell	27.6	19.2	15.7	9.4	5.41	2.90	2.40	1.83	1.58	1.26	0.81	0.42
1.75V/cell	28.1	19.5	16.0	9.6	5.51	2.96	2.44	1.87	1.61	1.29	0.82	0.43
1.70V/cell	29.0	20.1	16.5	9.9	5.68	3.05	2.51	1.92	1.66	1.33	0.85	0.44
1.67V/cell	30.1	20.9	17.2	10.3	5.90	3.16	2.61	2.00	1.73	1.38	0.88	0.45
1.60V/cell	31.8	22.1	18.1	10.9	6.23	3.34	2.76	2.11	1.82	1.43	0.91	0.46

Diagrama de características de descarga

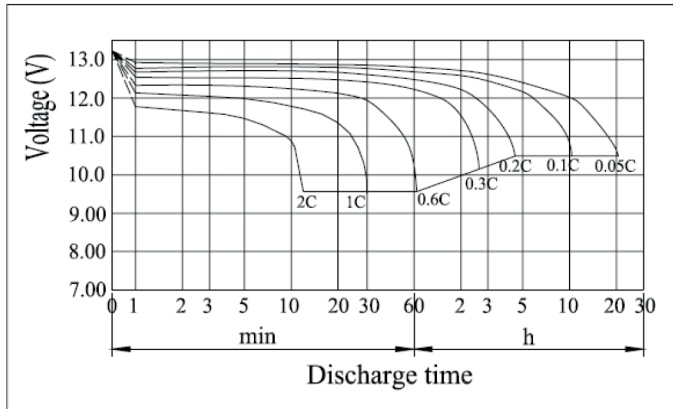
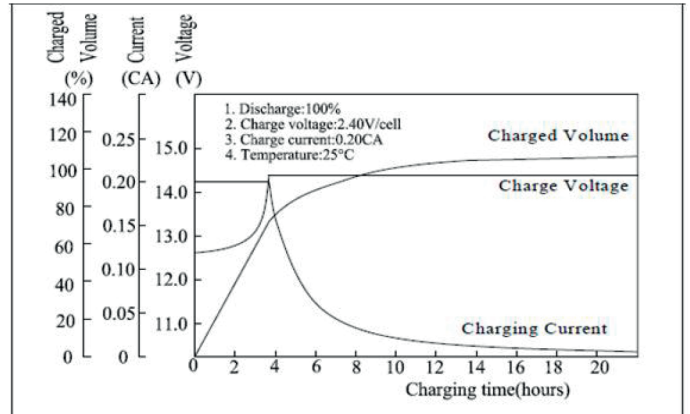


Diagrama característico de carga flotante



Relación entre temperatura y vida de carga flotante

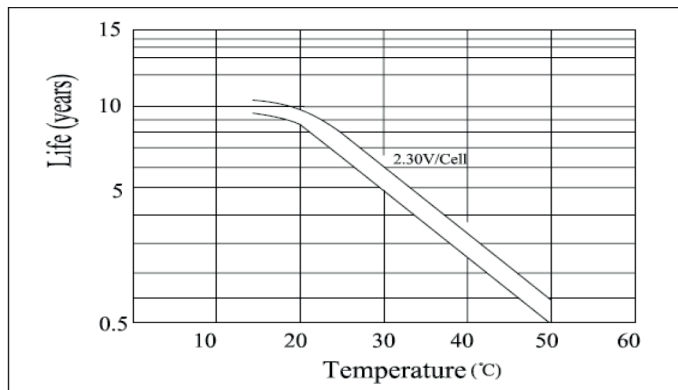
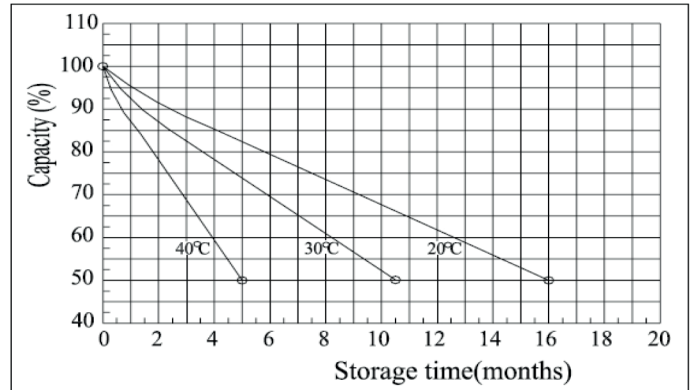
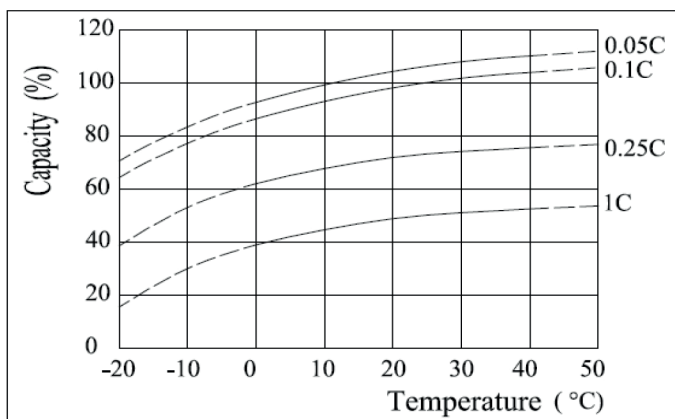


Diagrama de características de autodescarga
(25°C (77°F))



Relación entre temperatura y capacidad



Relación entre profundidad de descarga y ciclo de vida

